

0899

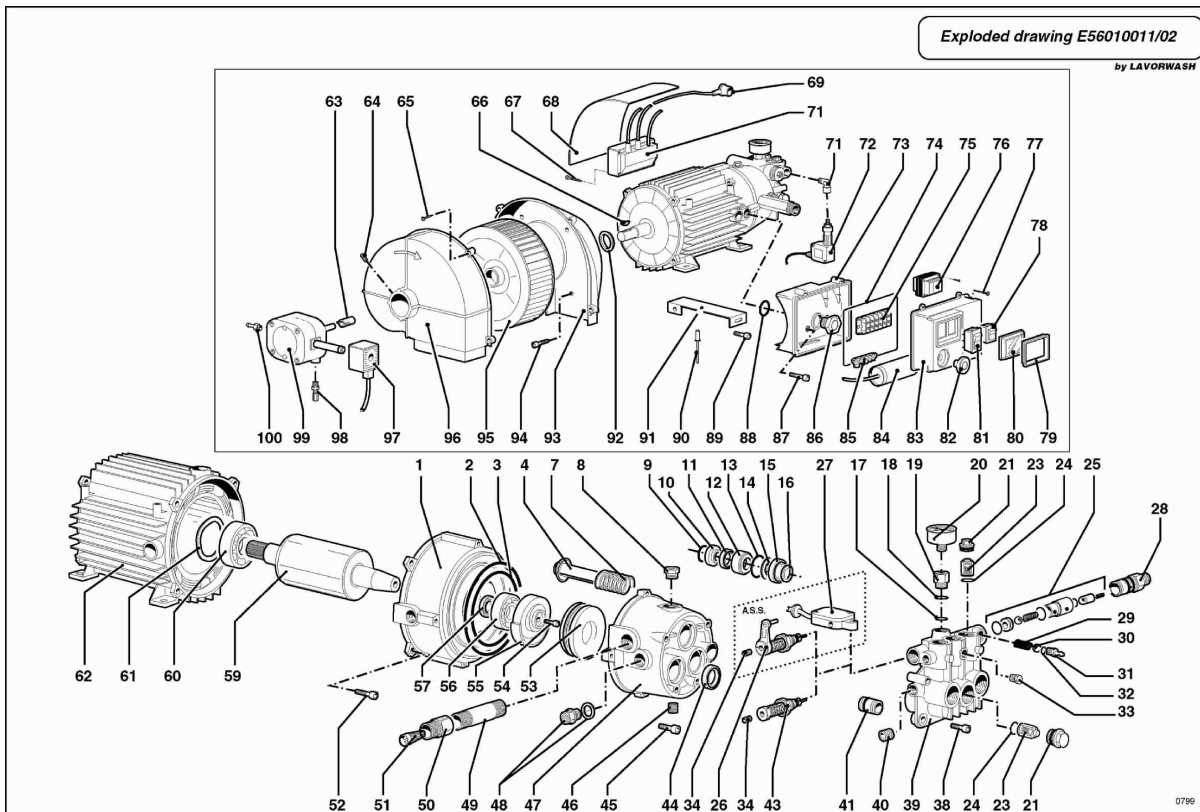


ERSATZTEILLISTE

Code R80510001-1
 Beschreibung IDRO VULKER 230/50 -G- (LWS)

Anfangsdatum 1/1/1997
 Schlussdatum 1/1/3000
 Tafel E8051C001-01

Pos.	Code	Preis	Menge pro	Menge.	Beschreibung
002	4.013.0125	0	1	1	CARENAT.SUP.GIALLA RAL 1018 PER VULKER
003	4.008.0291	0	6	1	DISTANZIALE VITE PER COFANO VULKER ESP.01
004	3.002.0022	0	10	1	SCHRAUBE M4X20 INOX
005	4.608.0027	0	1	1	VERSCHLUSS REINIGUNGS-MITTELTANK
006	3.002.0050	0	10	1	SCHRAUBEN
007	4.008.0213	0	1	1	MANICO SERBATOIO PER VULKER ESP.01
008	4.008.0172	0	1	1	SCHLAUCH
009	3.002.0009	0	10	4	BEFESTIGUNGSSCHILD
010	3.099.0082	0	5	4	COPERCHIO MOZZO RUOTA D.175 NERO
011	3.099.0020	0	2	4	RADSICHERUNG
012	3.006.0016	0	1	4	RUOTA D.175x50 FORO D.15ESP.01
013	5.611.0054	0	1	1	GRUPPO FILTRO GASOLIO HIDROMAC1800K ESP.01
014	4.608.0015	0	1	1	GASOEL TANK
015	4.013.0091	0	1	1	CARENATURA INFERIORE NERA PERVULKER
016	3.701.0015	0	1	1	LANZE L.700+PL4/1 MIT SCHEIBEUND
017	3.700.0015	0	1	1	PISTOLE RL200 3/8M+S4MIT SCHNELLANSCHLUSS
018	4.618.0049	0	1	1	TUBO MT 8 RACC. GIR.3/8F CON M/MAN TIPO R1 1/4
019	3.103.0010	0	1	1	HF-W HOCHDRUCKDUESE KLEINE BOHRUNG
020	5.009.0135	0	1	1	WASSERANSCHLUSS M22
021	4.012.0059	0	1	1	CAVO H07RN-F 3X1,5 MT.5 F/F SP.SCHUKO ESP.01



ERSATZTEILLISTE

Code R50990024-2
 Beschreibung MOTOPOMPA LI 230/50 H.110
 TEST.OT X VULK

Anfangsdatum 1/1/1999
 Schlussdatum 1/1/3000
 Tafel E56010011/02

Pos.	Code	Preis	Menge pro	Menge.	Beschreibung
001	4.005.0075	0	1	1	FLANGIA ANT.MOTORE "L.I." ALLUMINIO
002	3.200.0015	0	10	1	O-RING DICHTUNG 117X2,5
003	3.200.0014	0	10	1	O-RING DICHTUNG 85X2,5
004	5.009.0089	0	1	3	HALTER/KOLBEN D.15 KERAMIK
007	4.007.0011	0	25	3	FEDER
008	5.009.0159	0	1	1	OELDECKEL
009	3.200.0004	0	10	3	O-RING DICHTUNG 12,4X1,78
010	4.606.0041	0	1	3	SCHEIBE
011	3.201.0003	0	25	3	DICHTRING
012	4.606.0040	0	1	3	MESSINGSCHEIBE
013	3.200.0003	0	10	3	O-RINGDICHTUNG 25,12X1,78
014	4.008.0109	0	25	3	SCHEIBE
015	3.201.0006	0	1	3	SCHEIBE
016	4.008.0108	0	25	3	SCHEIBE
017	3.200.0016	0	10	1	O-RING DICHTUNG 11,1X1,78
018	3.200.0017	0	10	1	O-RING 9,13X2,62
019	4.606.0054	0	1	1	VERBINDUNGSTUECK FUERDRUCKWAECHTER 1/8"
020	3.107.0001	0	1	1	MANOMETER FUER LWX
021	5.009.0101	0	1	6	VENTIL VERSCHLUSSSCHRAUBE MITO-RING
023	5.009.0215	0	1	6	VENTIL KPL.

Code R50990024-2
 Beschreibung MOTO POMPA LI 230/50 H.110
 TEST.OT X VULK

Anfangsdatum 1/1/1999
 Schlussdatum 1/1/3000
 Tafel E56010011/02

Pos.	Code	Preis	Menge pro	Menge.	Beschreibung
024	3.200.0019	0	10	6	O-RINGDICHTUNG 12,4X1,74
025	5.609.0018	0	1	1	RUECKSCHLAGVENTIL
028	5.609.0022	0	1	1	INJECTOR
029	4.007.0014	0	25	1	UEBERWURFMUTTER
030	3.005.0001	0	50	1	KUGEL INOX
031	5.009.0164	0	1	1	GUMMITRAEGER
032	3.200.0007	0	10	1	O-RING DICHTUNG 3,69X1,78
033	4.006.0023	0	5	1	VERSCHLUSSTOPFEN
034	3.002.0059	0	10	1	VITE TCEI M6X35 UNI 5931 NERA
038	3.002.0078	0	10	4	SCHRAUBE M8X40
039	4.606.0047	0	1	1	TESTATA OT 130/8 VALVOLA COMPENSATA
040	3.002.0004	0	25	1	SCHRAUBE
041	5.009.0136	0	1	1	VERBINDUNGSMUFFE - OMNIA
043	5.609.0052	0	1	1	ASSIEME ASTA VLV.COMPENSATAD.11 PER TESTATA
044	3.201.0002	0	10	3	OELDICHTUNGSRING
045	3.002.0003	0	50	4	SCHRAUBE
047	4.005.0055	0	1	1	FUEHRUNGSKOERPER - OMNIA 130/8ALUMINIUM
048	3.099.0003	0	1	1	OELSCHAUGLAS
049	4.007.0116	0	1	1	PROLUNGA RACCORDO ASPIRAZIONEZNT L=72 3/8M-
050	4.606.0019	0	1	1	ANSAUGVERBINDUNG M22
051	4.008.0031	0	25	1	FILTERSIEB DM16 H20
052	3.002.0015	0	10	4	SCHRAUBE 6X25
053	3.001.0012	0	1	1	KUGELLAGER
054	3.002.0011	0	50	1	SCHRAUBE
055	4.005.0072	0	1	1	PIATTELLO INCLINATO 7.52 C=6,65(S.)ESP.2
056	3.001.0002	0	1	1	KUGELLAGER
057	3.201.0001	0	1	1	DICHTUNGSRING 20/35/6/6,5
059	5.005.0021	0	1	1	ALBERO ROTORE D.65 H.110 X VULKER ESP.02
060	3.001.0001	0	1	1	KUGELLAGER
061	3.099.0002	0	5	1	ANELLO DI COMPENSAZ. 37X47X24 ONDE (217N
062	5.002.0053	0	1	1	CARCASSA LI 230/50 H110 2P USCITA LAT.
063	3.099.0012	0	2	1	HF-W VERBINDUNGSSTUECK FUER PUMPE
064	3.002.0001	0	10	1	SCHRAUBE
065	3.002.0012	0	50	4	VITE AUTOF. TC-TC 3,2X16 RAPIDFIX ZNT
066	3.099.0013	0	5	1	FEDERKEIL
067	3.002.0048	0	10	2	VITE AUTOFIL.TC-TC 3,9X45 ZNT.
068	4.008.0134	0	1	1	PARETE CONVOGLIAMENTO MOT.L.I.FIRE ESP.2
069	5.611.0005	0	1	2	CAVETTO ALTA TENS. L=370 CON PROTEZIONE
070	3.400.0009	0	1	1	TRAFO
071	3.100.0025	0	1	1	RACCORDO A GOMITO 1/8"M-1/8"F
072	3.704.0007	0	1	1	PRESSOSTAT
073	4.008.0116	0	1	1	CASSETTA ELETTRICA FIRE 100ESP.03

Code R50990024-2
 Beschreibung MOTOPOMPA LI 230/50 H.110
 TEST.OT X VULK

Anfangsdatum 1/1/1999
 Schlussdatum 1/1/3000
 Tafel E56010011/02

Pos.	Code	Preis	Menge pro	Menge.	Beschreibung
074	4.008.0128	0	1	1	GUARNIZIONE CASSETTA ELETT. FIRE ESP.00
075	3.405.0011	0	1	1	MORSETTIERA PA 32/6
076	3.400.0012	0	1	1	TRAFO
077	3.002.0060	0	10	2	VITE AUTOF.TC-TC 3,9X16 RAPIDFIX ZNT
078	3.401.0021	0	1	0.131	SCHALTER
079	4.008.0119	0	1	1	SCHALTERABDECKUNG
080	4.008.0118	0	1	1	PROTEZIONE INTERRUTTORI FIRE 100 ESP.00
081	3.401.0025	0	1	1	MIKROSCHALTER FUR K 623
082	4.608.0070	0	6	1	TAPPO COPRIFORO REGOLATORE DETERGENTE
083	4.008.0167	0	1	1	FRONTALE CASS.ELETTR.FIRE X DISGIUNTORE
084	3.404.0011	0	1	1	CONDENSATORE 50MF 450V D.50X95F/M ESP.1
085	4.008.0127	0	1	1	PASSACAVO MULTIPLO CASS.ELETT.FIRE ESP.04
086	4.606.0008	0	1	1	KABELDURCHGANG
087	3.002.0014	0	10	2	VITE TCB T.C. M5X12 ZNT TRILOBATA
088	3.200.0027	0	10	1	DICHTUNG OR 20,24 x 2,62 RI
089	3.002.0056	0	10	2	SCHRAUBE M6X20
090	3.099.0038	0	5	2	RIVETTO AD ESPANSIONE ALLUMINIO 5,9X18
091	4.007.0110	0	6	1	PIASTRA FISSAGGIO MOTORE JET FIRE ESP.01
092	4.007.0080	0	1	1	FESTE O-RING D25.5
093	4.008.0066	0	1	1	SEMICHIOCCIOLA LATO MOTOREESP.04
094	3.002.0025	0	10	4	VITE TCEI M6X18 UNI 5931 ZNT
095	4.608.0042	0	1	1	LUFERRAD PVC 135X50
096	4.008.0067	0	1	1	SEMICHIOCCIOLA LATO POMPA ESP.05
097	3.414.0002	0	1	1	SPULE
098	3.100.0057	0	1	1	RACCORDO D.4X1/8 COD E2001002
099	3.551.0002	0	1	1	DIESELPUMPE
100	4.606.0004	0	1	1	GUMMI