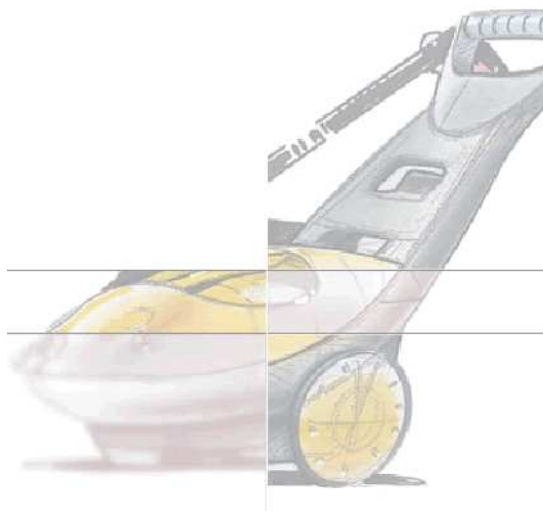


## ERSATZTEILLISTE

Code R86190601-2  
Beschreibung CHASSIS

Anfangsdatum 14/11/2007  
Schlussdatum 1/1/3000  
Tafel E8619C002-01

Pos.	Code	Preis	Menge pro	Menge.	Beschreibung
001	4.608.0142	0	1	1	BASE IN SOFFIATO X PARANA'ESP.03
002	4.613.0175	0	1	1	CARENATURA SUPERIORE MISSOURI-G- RAL 1018
003	4.608.0027	0	1	3	VERSCHLUSS REINIGUNGS-MITTELTANK
004	6.605.0018	0	1	1	KIT RUOTE + BORCHIE PER YUKON/MISSOURI
005	5.009.0431	0	1	1	CABLAG.ALIM.PARTN.3X1,5 PVC MT5,2 SP.SCHUKO
006	6.001.0053	0	1	1	PISTOLA S'02C 3/8'-M22ESP.02
007	4.618.0049	0	1	1	TUBO MT 8 RACC. GIR.3/8F CON M/MAN TIPO R1 1/4
008	3.701.0015	0	1	1	LANZE L.700+PL4/1 MIT SCHEIBEUND
010	3.100.0062	0	1	1	SCHLAUCHHALTERUNG RUCKARTIG MIIT ACQU TOP
011	3.103.0048	0	1	1	UGELLO A.P.15035 1/8M1/8MC4-035/15
012	4.613.0299	0	1	1	CARENATURA POSTER. MISSOURINERO (INIEZ.)
013	4.607.0220	0	1	1	ASSALE PER VICTORIA - PARANA'
014	7.700.0181	0	1	1	LIBRETTO ISTRUZIONI MISSOURIA5 44F



Code R8619X004-2

Anfangsdatum 14/11/2007

Beschreibung BOILER

Schlussdatum 1/1/3000

Tafel E8619X003/03

Pos.	Code	Preis	Menge pro	Menge.	Beschreibung
001	3.002.0159	0	10	1	SCHRAUBE M6X6 INOX
002	3.100.0075	0	1	1	RACCORDO M 1/8 CONICO F D.4 CURVO
003	4.608.0145	0	1	1	TUBO MANDATA GASOLIO RILSANPARANA' L=540
004	4.005.0194	0	1	1	COPERCHIO X CALDAIA FKX(PRESSOFUS.) ESP.05
006	4.607.0236	0	1	1	TUBO D40 L=420 Fe37 PREZINCATOESP.01
009	4.607.0238	0	1	3	TIRANTE PER CALDAIA PARANA'
011	5.009.0304	0	1	1	ASSIEME VALVOLA REGOLAZIONE PRESSIONE X
012	5.009.0637	0	1	1	ASSIEME COP.+FARFALLA REG.FKX
013	4.007.0185	0	1	1	DISTANZIALE X FASCETTA FISSAGGIO POMPA JET
014	3.099.0452	0	2	1	FASCETTA D.20 CLAMP 20 W2X FISSAGGIO POMPA
018	3.551.0018	0	1	1	POMPA GASOLIO CEME AMG2000 230-240/50-60 CAVI
019	5.011.0058	0	1	1	GRUPPO FILTRO GASOLIO PARANA'ESP.01
021	3.004.0002	0	10	2	U-SCHEIBE 4.3X9
022	5.009.0545	0	1	1	TRASF. ACC. 230-240/50-60 C/PIPETTE FKX-
023	4.012.0102	0	1	2	CAVETTO MOT.SPAZZ.L=850 SEZ.0.,75 IEC227-3/1979
024	3.003.0005	0	10	1	DADO E. AUTOBL. M6 BASSO UNI 7474 ZNT
025	4.008.0470	0	1	1	COPERCHIO MOTORE VENTILAZIONEFKX ESP.00
026	3.304.0005	0	1	1	MOTORE X BRUC.230/50 COMP.DI
028	3.004.0007	0	10	3	FLACHE UNTERLEGSSCHEIBE D.6X18SP.2 UNI 6593
029	4.606.0191	0	1	1	BLOCCHETTO USCITA PARANA'ESP.00
030	3.004.0036	0	10	2	RONDELLA RAME 3/8 17X22 SP.1,5
031	3.100.0094	0	1	1	RACC. 90gradi 3/8F.GIR. 3/8F.GIR 1135001
035	4.007.0184	0	1	1	TUBO X MANICOTTO DI MANDATAPARANA' L=47
036	4.008.0449	0	1	1	MANICOTTO TERMORESISTENTE MORBIDO 31X56 sp.3

Code R8619X004-2

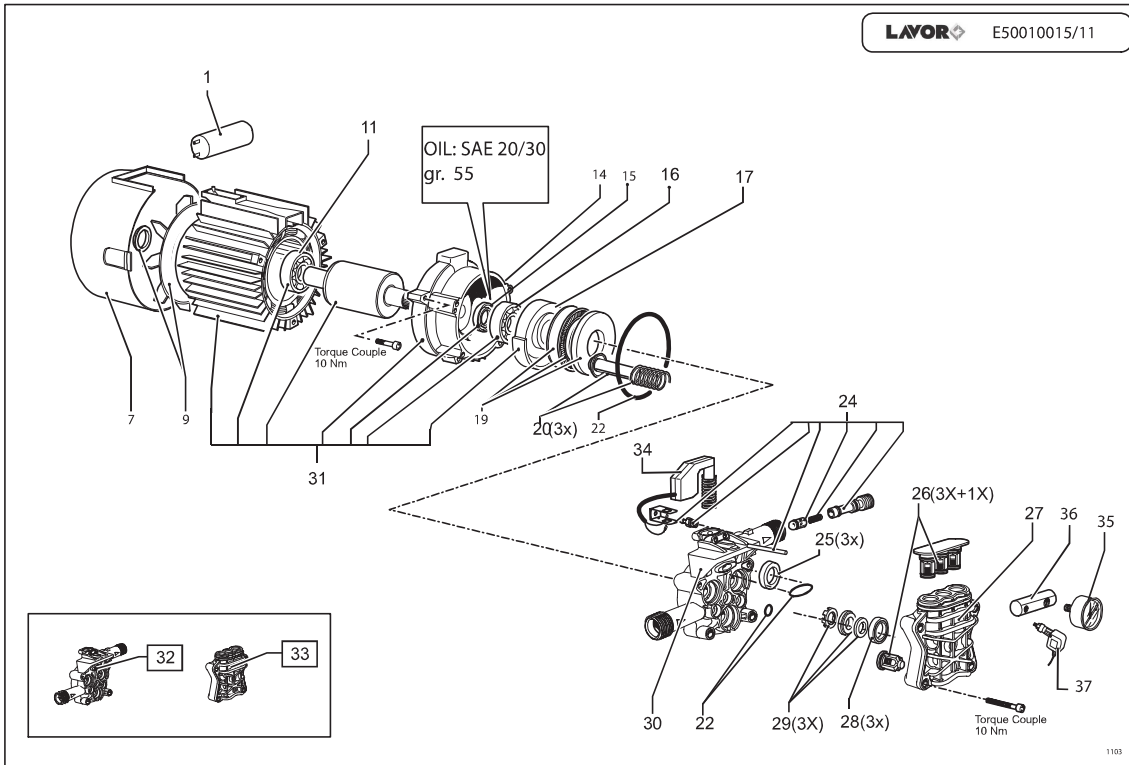
Anfangsdatum 14/11/2007

Beschreibung BOILER

Schlussdatum 1/1/3000

Tafel E8619X003/03

Pos.	Code	Preis	Menge pro	Menge.	Beschreibung
037	4.007.0158	0	1	1	FONDELLO CALDAIA PER NUOVA FIRE ESP.02
038	4.008.0503	0	1	1	FASCIA TERMORESISTENTE FIBRA CERAMICA
039	4.605.0042	0	1	1	BASAMENTO CALDAIA PARANA'ESP.01
040	4.007.0200	0	1	1	RONDELLA 20.2X26X3 Fe37 ESP.00
041	4.607.0237	0	1	1	RACCORDO TUBO-SERP. PARANA'ESP.01
042	4.618.0067	0	1	1	TUBO 5/16" R1 150GR. 210 BAR3/8"F GIR-3/8"F GIR
043	5.613.0154	0	1	1	SUPPORTO MOTOP./CALDAIA PARANA' ESP.05
044	4.008.0450	0	1	1	FONDELLO TERMORESISTENTE DUROFKX ESP.00
045	4.008.0658	0	1	1	FONDELLO TERMORESISTENTE INFELTRO
046	4.008.0514	0	1	1	FUSS
047	5.001.0594	0	1	1	MOTOP.PT'03 125h110 230/50 12'TS IN.1,7
049	3.100.0023	0	1	1	NIPPEL 3/8" CIL. SV. 38/ » CILSV
050	4.008.0031	0	25	1	FILTERSIEB DM16 H20
051	4.006.0181	0	1	1	DISTANZIALE INGRESSO ACQUA FKX/PARANA' ESP.02
054	4.007.0287	0	1	1	FASCIA FISSAGGIO MOTOP. D.125SCARICATA ESP.02
056	4.007.0307	0	1	1	RACCORDO X SERPENTINA C/PORTAGOMMA ESP.04
057	3.106.0004	0	1	1	VALVOLA DI SICUREZZA G1/8"M D6200BAR MTM
058	4.608.0141	0	1	1	BASE SCATOLA ELETTRICAMOTOPOMPA PARANA'
059	4.608.0140	0	1	1	COPERCHIO SCATOLA ELETTRICAMOTOPOMPA
060	5.613.0188	0	1	1	CORPO CALDAIA PARANA' X NUOVOTRASF. ESP.00
061	4.604.0017	0	1	1	SERPENTINA D.202 PER PARANA'ESP.01
062	5.013.0027	0	1	1	DISCO PORTABOCCAGLIO X FKXESP.02
063	4.012.0177	0	1	1	CAVETTO MORS.-TRASF. L=540 F/F+ OCCHIELLO X
064	3.099.0297	0	1	1	DEFLETTORE COMPLETO DI ELETTRODI D.2 PARANA'
065	3.104.0007	0	1	1	UGELLO GASOLIO 0.75 60gradiCONO PIENO
066	4.006.0187	0	1	1	PERNO PORTAUGELLO X CALDAIA FKX ESP.07
068	5.611.0101	0	1	2	CAVETTO ALTA TENSIONE L=480 PIPETTE BLU X TRK1
070	4.608.0071	0	1	1	DECKEL
074	3.405.0011	0	1	1	MORSETTIERA PA 32/6
075	5.009.0538	0	1	2	ASSIEME INTERR.+PROTEZ. TRASP.14(14)
076	4.608.0164	0	1	1	MANOPOLA REGOLAZIONE TERMOST.PARANA' ESP.00
078	4.608.0065	0	1	1	SCHALTBRETTGEHAEUSE '93
080	3.403.0032	0	1	1	TERMOSTATO 30/90 PARANA'ESP.01
081	4.608.0207	0	1	1	CRUSCOTTO MISSOURI C/TAMPOGR.
082	4.608.0078	0	1	1	DICHTUNG
083	4.006.0283	0	1	1	GHIERA M22x1,5 L=16ESP.01
084	3.200.0001	0	10	1	GUARNIZIONE OR 9,92 X 2,62 RIF.112
085	4.606.0088	0	1	1	PORTAGOMMA 1/4"G M D.7
086	3.106.0006	0	1	1	DEAREATORE IN VITON PER POMPAGASOLIO
087	4.614.0003	0	1	1	ELETTRODO D.2 FKX-PARANA'ESP.02



## ERSATZTEILLISTE

Code R50010594-2  
 Beschreibung MOTOR+PUMP

Anfangsdatum 14/11/2007  
 Schlussdatum 1/1/3000  
 Tafel E50010015-11

Pos.	Code	Preis	Menge pro	Menge.	Beschreibung
000	5.001.0594	0	1	1	MOTOP.PT'03 125h110 230/50 12'TS IN.1,7
001	3.404.0016	0	1	1	CONDENSATORE 45 mF 450V D.45x93 S/CAVETTI
007	4.008.0922	0	1	1	COPRIVENTOLA X MOTORE '96 S/GRIGLIA S/FINESTRE
009	6.005.0251	0	1	1	KIT 234 LW "VENTOLA+ANELLO"
011	3.001.0020	0	1	1	RADIAL KUGELLAGER 6203 2RS
014	5.Y09.0587	0	1	1	FLANGIA ANTERIORE X PT'03 D.125 PACCO H110
015	3.201.0001	0	1	1	DICHTUNGSRING 20/35/6/6,5
016	3.001.0002	0	1	1	KUGELLAGER
017	4.005.0225	0	1	1	PIATTELLO 12 GR PER PT'03 CUSCIN.REGGISPINTA
019	4.007.0328	0	1	1	CUSCINETTO REGGISPINTA A SFERE35X55X12 PER
020	6.005.0254	0	1	1	KIT 237 LW "3 PISTONI AISI 440+MOLLE PT'03"
022	6.005.0226	0	1	1	KIT 209 "O-RING PER PT'03"
024	6.005.0183	0	1	1	KIT 169 LW "INIETTORE 1,7 +PORTAG.+VALV.RITEGNO
025	6.005.0079	0	1	1	KIT 79 LW "ANELLI TENUTA OLIOX PARTNER
026	6.005.0184	0	1	1	KIT 170 LW "VALV.ASP./MAND.PT'03"
027	4.006.0318	0	1	1	TESTATA PT'03 OTT.LAVORATA C/MAN. ESP.02
028	6.005.0145	0	1	1	KIT 132 "ANELLI TENUTA ACQUAPT TEST.OTT. D.12"
029	6.005.0146	0	1	1	KIT 133 "ANELLI APP.TENUTA +DIST.+ANTIEST. PT D.12
030	4.005.0263	0	1	1	CORPO GUIDA PISTONI PT'03 C/FORO ASP.DET.FILET.
031	5.009.0632	0	1	1	ASS.MOTORE99 D.125H110 230/502P

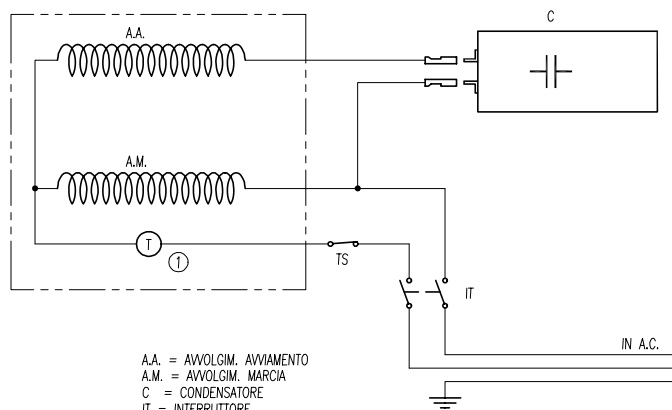


# ERSATZTEILLISTE

Code R50010594-2  
Beschreibung MOTOR+PUMP

Anfangsdatum 14/11/2007  
Schlussdatum 1/1/3000  
Tafel E50010015-11

Pos.	Code	Preis	Menge pro	Menge.	Beschreibung
032	5.007.0231	0	1	1	CORPO GUIDA PT'03 PIST.D.12AISI440 C/TS-ASP.(FIL)-
033	5.008.0210	0	1	1	TESTATA PARTNER '03 D.12 OTTONE C/MANOM.
034	5.009.0596	0	1	1	ASSIEME VALV.COMP. C/TS X PT'03 CAVO L=510
035	3.107.0006	0	1	1	MANOMETER D.40 0/300 BAR 1/8 G
036	4.606.0187	0	1	1	BLOCCHETTO PORTA MANOM.-PRESS.MISSOURI '07
037	3.704.0006	0	1	1	DRUCKWAECHTER 25 BAR 1/8 L.750F.29008071



A.A. = AVVOLGIM. AVVIAMENTO  
 A.M. = AVVOLGIM. MARCIA  
 C = CONDENSATORE  
 IT = INTERRUTTORE  
 TS = CONTATTO A.S.S.  
 T = TERMICO

A.A. = SECONDARY WINDING  
 A.M. = PRIMARY WINDING  
 C = CAPACITOR  
 IT = MAIN SWITCH  
 TS = A.S.S. MICROSWITCH  
 T = THERMIC SWITCH



## ERSATZTEILLISTE

**Code** R8619SE01-1  
**Beschreibung** WIRING DIAGRAM

**Anfangsdatum** 14/11/2007  
**Schlussdatum** 1/1/3000  
**Tafel** E8000SE02-01